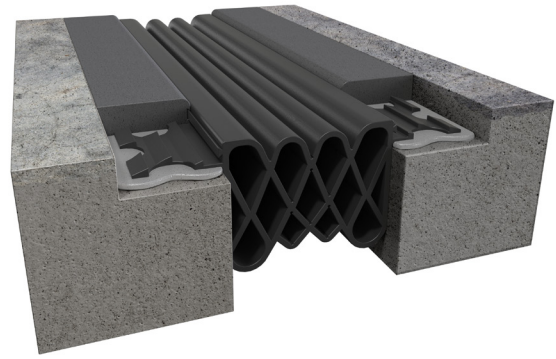


Sellos de Compresión de la Serie CR-S

CR - Aplicaciones Arquitectónicas



Índice de Movimiento: 50%

Guía del
Producto



- ▶ Para capacidades de tráfico peatonal pesado y vehículos.
- ▶ Adecuados para aplicaciones horizontales.
- ▶ Hechos de Caucho TPV Santoprene: Resisten gran movimiento, mientras que son altamente resistentes al deterioro por rayos ultravioleta, a las temperaturas extremas y a los químicos.
- ▶ Insalado en el área de bloqueo con cabecera de hormigón elastomérico y pintura base/ligante (Ver las instrucciones de instalación)
- ▶ Pueden ser soldados a calor para obtener uniones impermeables.
- ▶ El perfil, único en la industria, crea una unión nítida, sin líneas onduladas.
- ▶ Perfil fabricado para una instalación más fácil.
- ▶ Sellos de color disponibles - Contacte a su representante para más información.

Sistema de	Aplicación	Ancho Nominal de la Junta		Ancho Mínimo de la Junta		Ancho Máximo de la Junta		B Dim. del Área de Bloqueo		H1 Altura del Sello		H2 Profundidad del Sello	
		EE.UU.	mm	EE.UU.	mm	EE.UU.	mm	EE.UU.	mm	EE.UU.	mm	EE.UU.	mm
Sellos de Compresión Arquitectónicos	CR-200S	1 5/8"-2 3/8"	41-60	1"	25	3"	75	3"	75	2 3/16"	56	2 5/16"	59
	CR-300S	2 1/2"-3 3/8"	63-86	1 1/2"	38	4 1/2"	114	3"	75	3 5/16"	84	2 7/16"	87
	CR-400S	3 1/2"-4 3/8"	89-111	2"	51	6"	152	3"	75	3 5/16"	84	2 7/16"	87

IPC.1841/REV.14

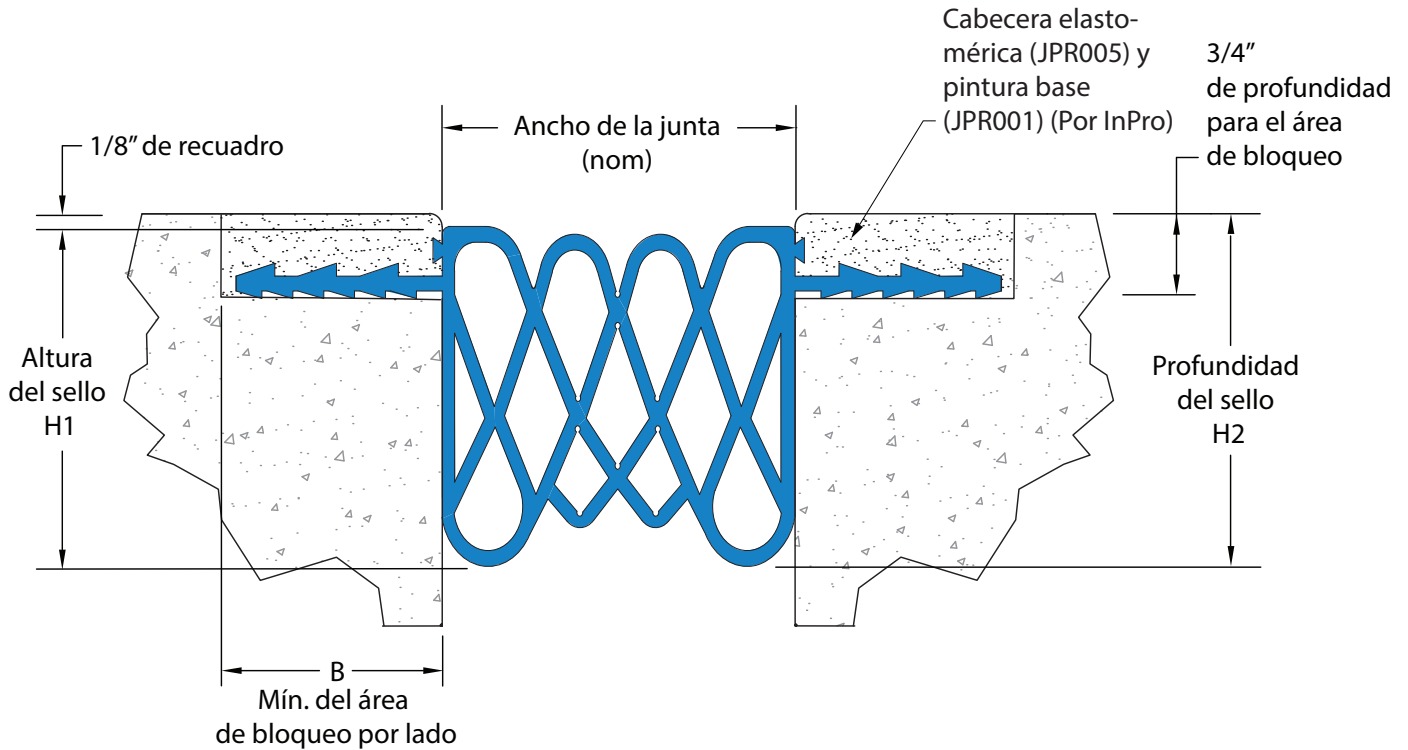
Inprocorp.com • 800.222.5556 • 262.679.9010
Sede Mundial S80 W18766 Apollo Drive, Muskego, WI 53150 USA

JOINTMASTER®
EXPANSION JOINT SYSTEMS
A DIVISION OF INPRO®

Serie CR-S

Sistemas de Sellos de Compresión

Sellos de Compresión CR-S
(3" (75mm) sello mostrado)



Nota sobre las dimensiones del bloqueo: Las dimensiones del área de bloqueo provistas son las dimensiones mínimas recomendadas y se relacionan directamente a la cobertura de la cabecera. Si las dimensiones del área de bloqueo son mayores que las dimensiones recomendadas, contacte a su Representante JointMaster para una cabecera adicional.